

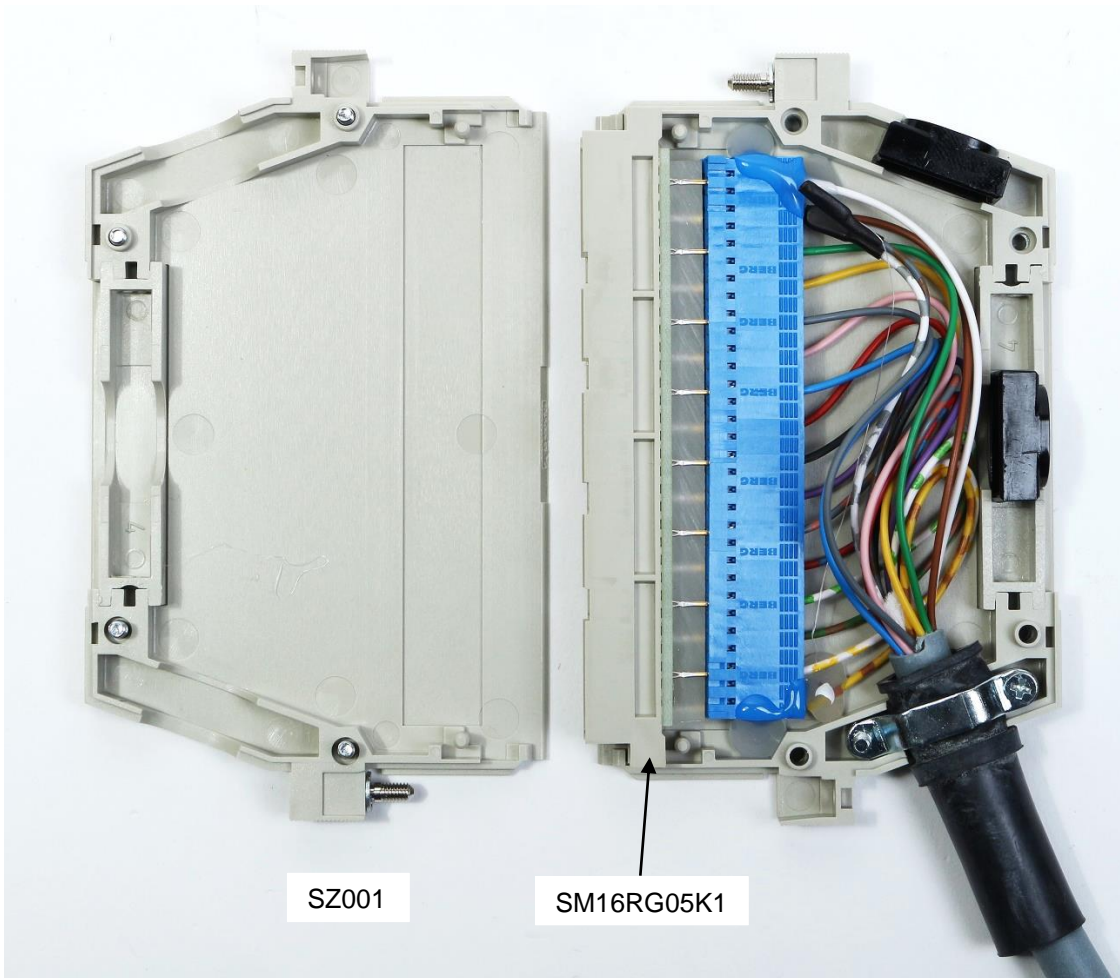


LRK01601Lxxxx

Adapterkabel / Adapter Cable

- Rundkabel 16-pol., 3750 VDC max., DIN 41612, M/O
 - Verschiedene Längen lieferbar
 - Für Isolationsmessungen bis max. 10 GOhm
 - Testerseite: DIN 41612 Messerleiste mit Griffgehäuse, Messerleiste bei Verschleiß schnell austauschbar
 - Prüflingsseite: offen
 - LAPPKABEL UNITRONIC FD P Plus 18 x 0,25 mit PUR/POE-Isolierung, Außendurchmesser 8,1 mm
 - Auch für Energieführungsketten
 - Elektrisch geprüft nach adaptronic Prüfspezifikation
- *Round cable 16-way, 3750 VDC max., DIN 41612, M/O*
 - *Various lengths available*
 - *For insulation measurements up to max. 10 GOhm*
 - *Tester side: DIN 41612 male connector with housing, quickly replaceable after wear*
 - *UUT side: open wires*
 - *LAPP UNITRONIC FD P Plus 18 x 0.25 with PUR/POE insulation, outer dimension 8.1 mm*
 - *Also for drag chain use*
 - *Electrically tested according to adaptronic test specification*

ADAPTER CABLE



SZ001

SM16RG05K1

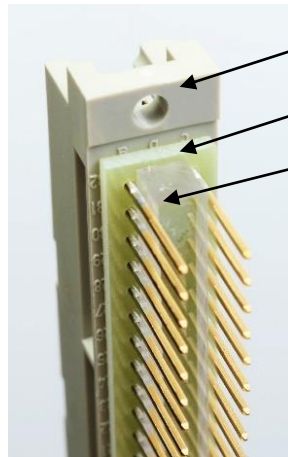
Komponenten des Testsystem-Steckers

Components of the test system connector



Detail 1
Steckerbaugruppe mit
angeschlossenen Kabeln

*Plug assembly group
with connected wires*



Detail 2
Steckerbaugruppe
(Beispiel)
bestehend aus:
1. Messerleiste
2. Fixierungsplatte
3. Abstandhalter

*Plug assembly group
(example) consisting of:*
1. *Male connector*
2. *Fixing plate*
3. *Spacer*

Zweipol-Verdrahtung mit RM10

Verdrahtung nach DIN 47100 Tabelle 4
Messerleiste DIN 41612, 16-polig, Bauform R

Two-wire wiring with RM10

Wiring according to DIN 47100 Table 4
Male connector DIN 41612, 16-way, type R

	a	b	c	
32				
31	TP1	WH		
30				
29			TP2	BN
28				
27	TP3	GN		
26				
25			TP4	YE
24				
23	TP5	GY		
22				
21			TP6	PK
20				
19	TP7	BU		
18				
17			TP8	RD
16				
15	TP9	BK		
14				
13			TP10	VT
12				
11	TP11	GY-PK		
10				
9			TP12	RD-BU
8				
7	TP13	WH-GN		
6				
5			TP14	BN-GN
4				
3	TP15	WH-YE		
2				
1			TP16	YE-BN

TP = Test-Punkt

TP = test point

LRK01601Lxxxx